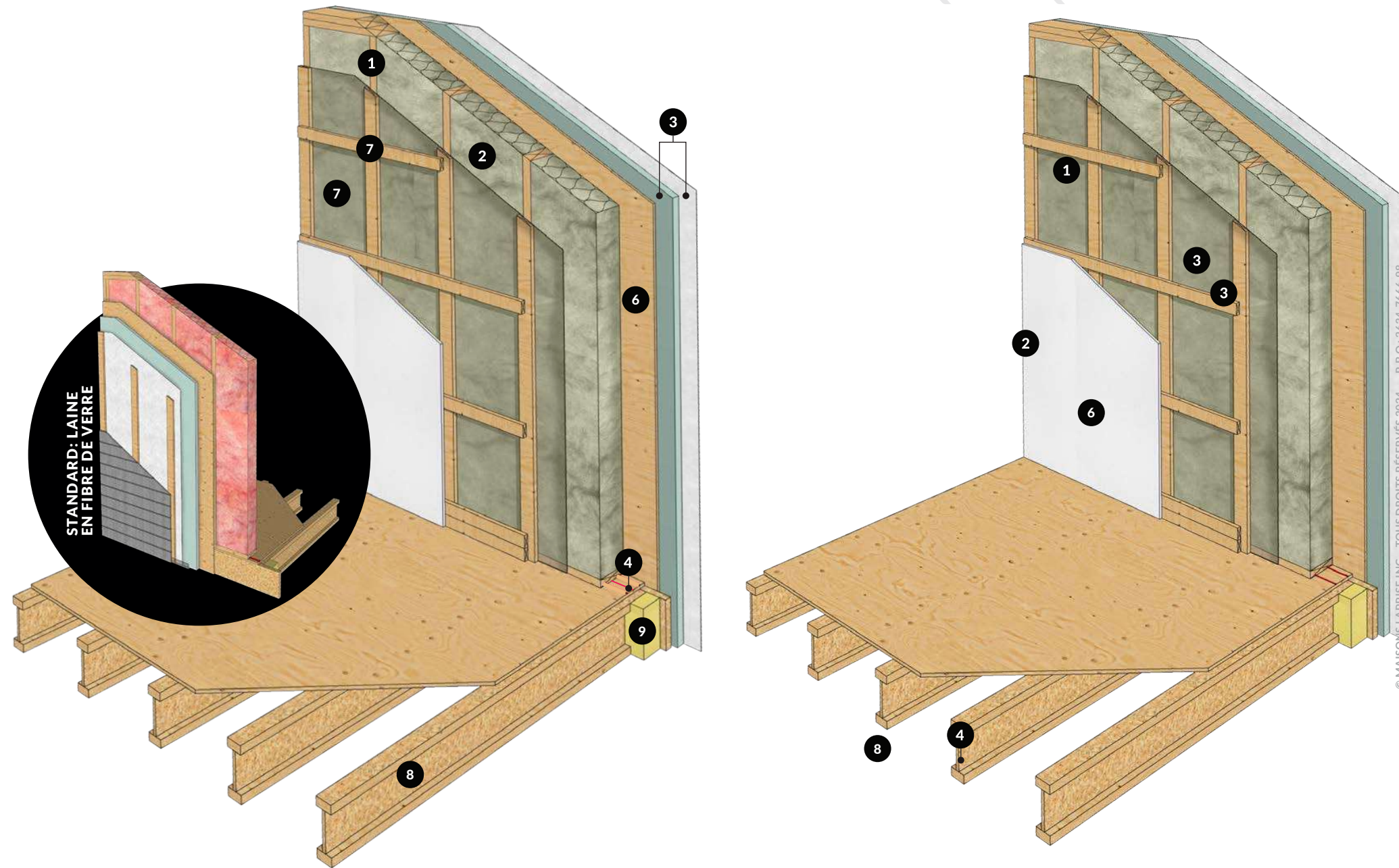


# MUR LAPRISE

PLUS PERFORMANT ET PLUS ÉCOLOGIQUE QUE JAMAIS

- 1 **LE MUR PRÉUSINÉ HAUTE PRÉCISION**  
Murs préfabriqués en usine dans un environnement optimisé, automatisé et contrôlé qui assure une qualité, solidité et précision supérieures. Le niveau avancé de fabrication en usine permet une plus grande rapidité et efficacité lors de l'installation chantier.  
- Colonnes en 2"x6" au 16" c-c ou option colonnes en 2"x 8"
- 2 **ISOLATION HAUTE PERFORMANCE**  
Isolation en laine de roche de 5 1/2" préinstallé dans les murs en usine procure un confort thermique et des économies d'énergie significatives. Polythène de protection de la laine isolante préinstallée en usine.  
Option: Laine de roche 5 1/2 po d'épaisseur ou 7 1/2 po d'épaisseur
- 3 **ISOLANT CONTINU EXTÉRIEUR ANTI-PONT THERMIQUE**  
Isolant rigide 1.5" continu anti-pont thermique et pare-intempéries préinstallé en usine couvrant toute la surface des murs extérieurs (la jonction entre le mur et la sablière et la jonction de planchers) pour une étanchéité à l'air et à l'eau maximale.
- 4 **JOINTS SCELLÉS**  
Scellant acoustique haute performance sous les lisses de mur ainsi qu'à la jonction des planchers/plafonds pour empêcher l'infiltration d'air et d'humidité afin de maximiser l'étanchéité.
- 5 **ÉTANCHÉISATION DES OUVERTURES**  
Membrane d'étanchéité préinstallée en usine au périmètre des ouvertures pour sceller le pourtour des fenêtres afin de les protéger davantage contre les intempéries.
- 6 **CONTRE-PLAQUÉ SOLIDE ANTI-TORSION**  
Contreplaqué 1/2" d'épaisseur continu couvrant toute la surface des murs extérieurs ainsi que la jonction entre le mur et la sablière assurant stabilité et résistance structurelles ainsi qu'un contreventement optimal.
- 7 **DOUBLE-LATTAGE ET PARE-VAPEUR**  
Pare-vapeur continu sur lequel est installé un système de double-lattage favorisant le passage des fils électriques ce qui contribue à diminuer considérablement les risques de perforation
- 8 **POUTRELLES EN I**  
Les poutrelles en I en bois d'ingénierie se distinguent par leur durabilité, leur robustesse accrue et la fiabilité qu'elles offrent en termes de stabilité structurelle.
- 9 **ISOLATION DE LA CEINTURE DE RIVE**  
Isolation de la ceinture de rive en uréthane giclé.



## OPTION: LAINE DE ROCHE

Option: Haute performance en laine de roche  
**MUR 2"X6" AVEC ISOLATION 5 1/2" LAINE DE ROCHE**

**32,6** FACTEUR D'ISOLATION R-TOTAL

PROTECTION SUPPLÉMENTAIRE contre les bruits, le feu et l'eau

Option: Très haute performance en laine de roche  
**MUR 2"X8" AVEC ISOLATION 7 1/2" LAINE DE ROCHE**

**38,7** FACTEUR D'ISOLATION R-TOTAL

PROTECTION SUPPLÉMENTAIRE contre les bruits, le feu et l'eau



# MUR LAPRISE

PLUS PERFORMANT ET PLUS ÉCOLOGIQUE QUE JAMAIS

## OPTION: LAINE DE ROCHE

Option: Haute performance

MUR 2"X6" AVEC ISOLATION 5 1/2"  
LAINE DE ROCHE

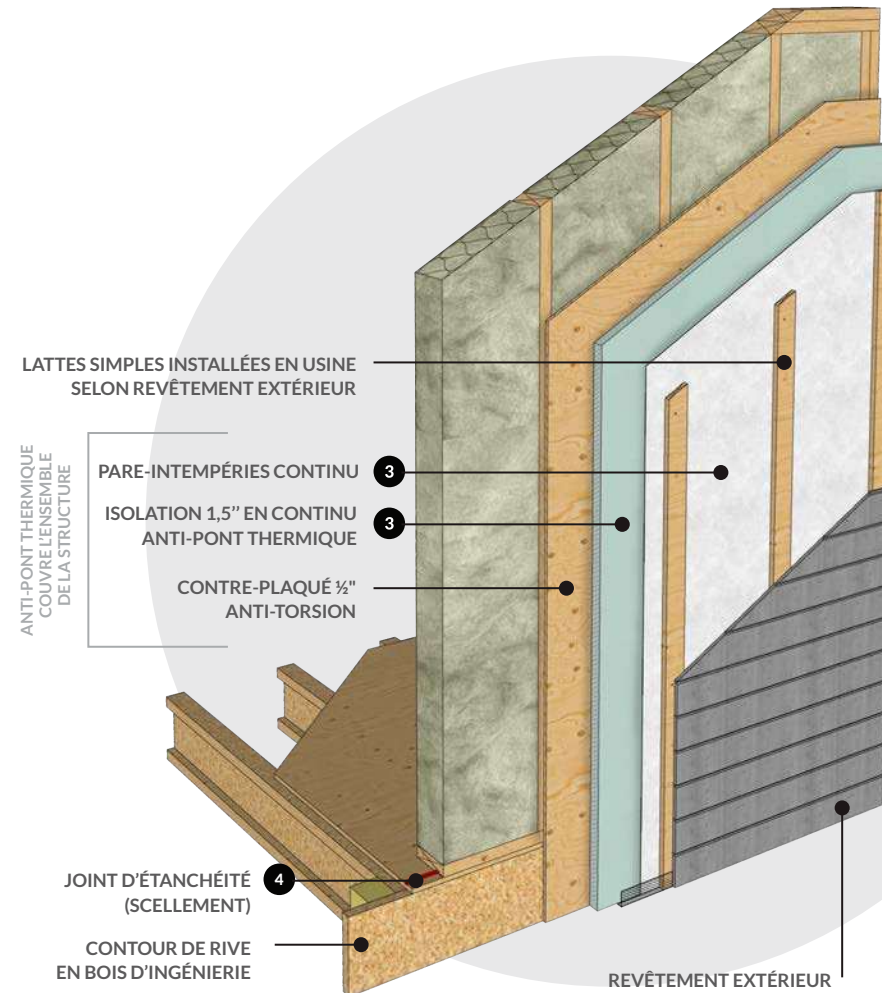
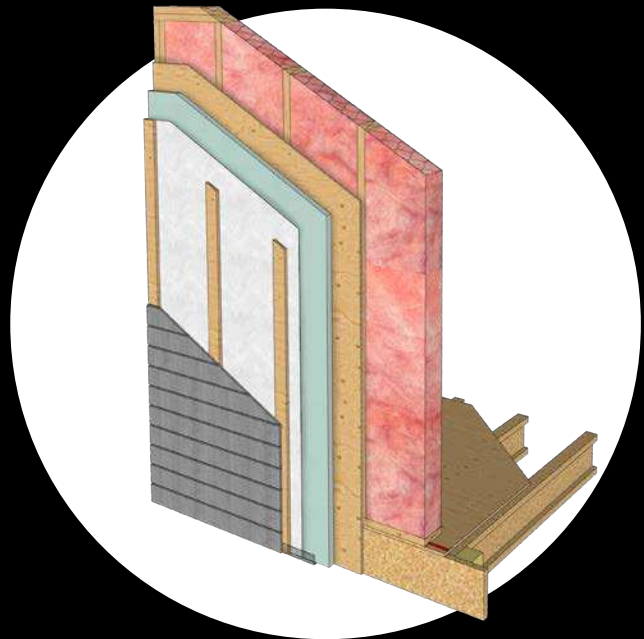
**32,6** FACTEUR  
D'ISOLATION  
R-TOTAL

Option: Très haute performance

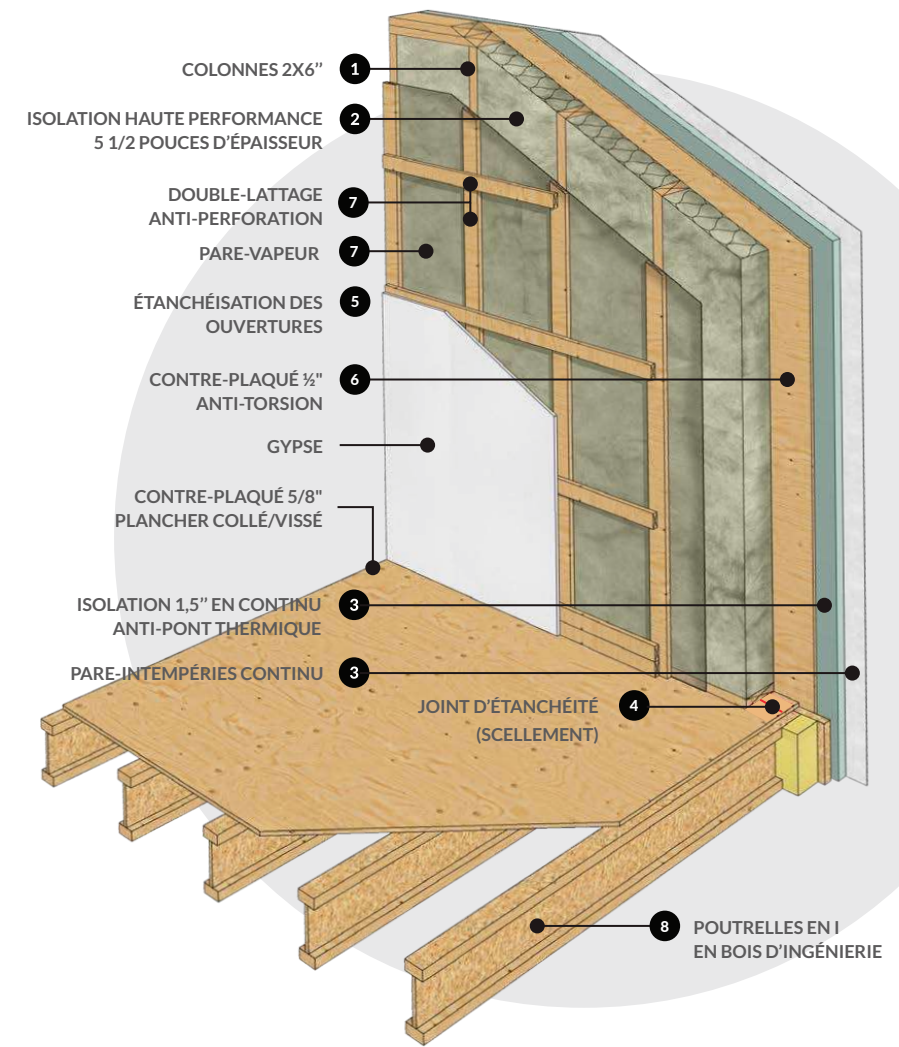
MUR 2"X8" AVEC ISOLATION 7 1/2"  
LAINE DE ROCHE

**38,7** FACTEUR  
D'ISOLATION  
R-TOTAL

## STANDARD: LAINE DE FIBRE DE VERRE



VUE DE L'EXTÉRIEUR



VUE DE L'INTÉRIEUR



### RÉSISTANCE THERMIQUE:

Rétention accrue de la chaleur pendant la saison hivernale. Isolation améliorée contre la chaleur estivale.



### RÉSISTANCE AU FEU:

Ne brûle pas, ne dégage pas de fumée toxique. Ne favorise pas la propagation des flammes.



### RENDEMENT ACOUSTIQUE:

Contribue à absorber le son. Réduit la transmission du bruit.



### DURABILITÉ:

Imputrescible soit: résistance accrue à la moisissure, micro-organismes, aux termites et autres insectes.



### RÉSISTANCE À L'EAU:

N'absorbe pas l'humidité. Ne laisse passer la vapeur.