

MUR LAPRISE

PLUS PERFORMANT ET PLUS ÉCOLOGIQUE QUE JAMAIS

STANDARD: LAINE DE FIBRE DE VERRE

Haute performance

MUR 2"X6" AVEC ISOLATION 5 1/2"
LAINE DE FIBRE DE VERRE

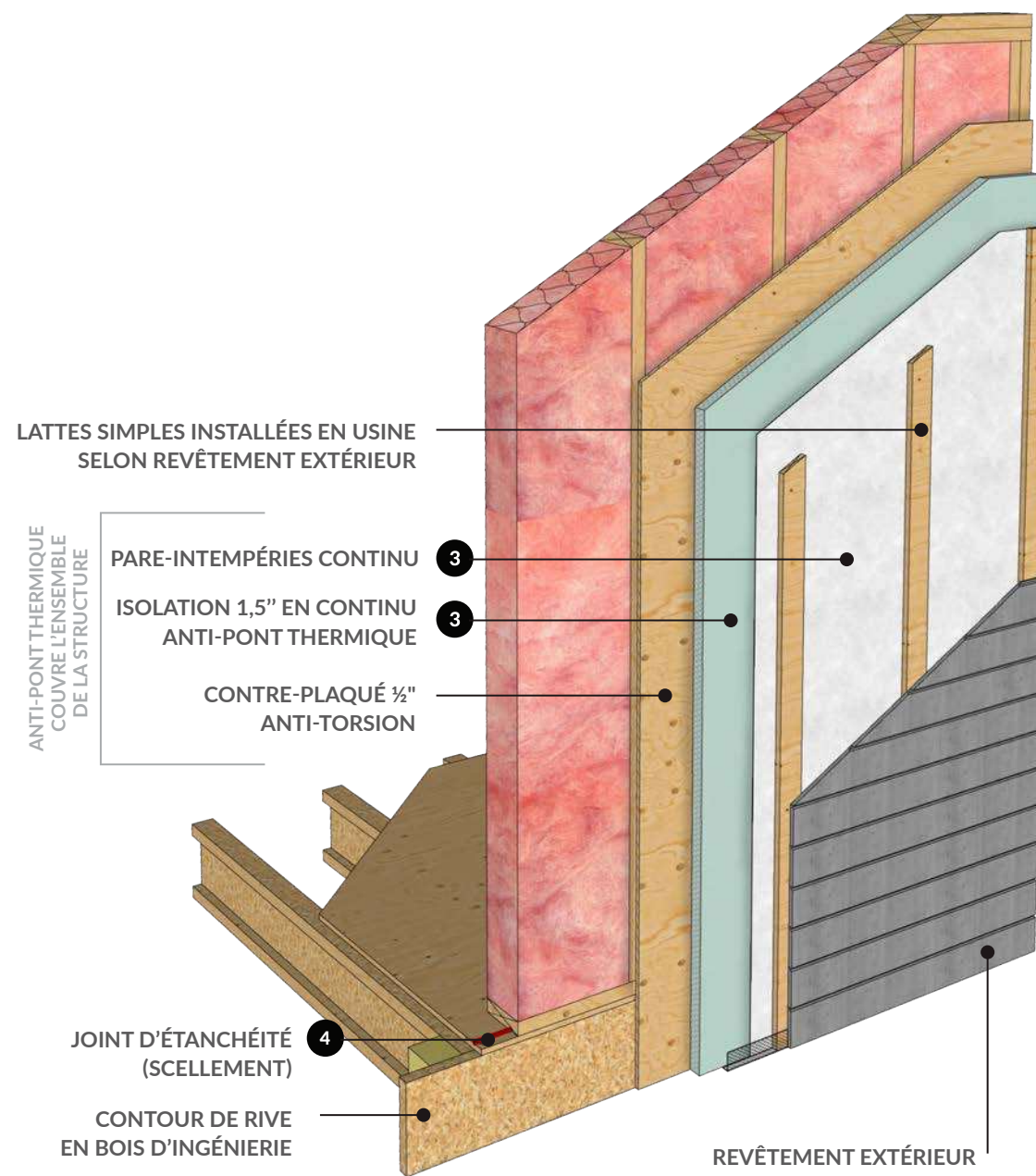
32,6 FACTEUR
D'ISOLATION
R-TOTAL

Option: Très haute performance

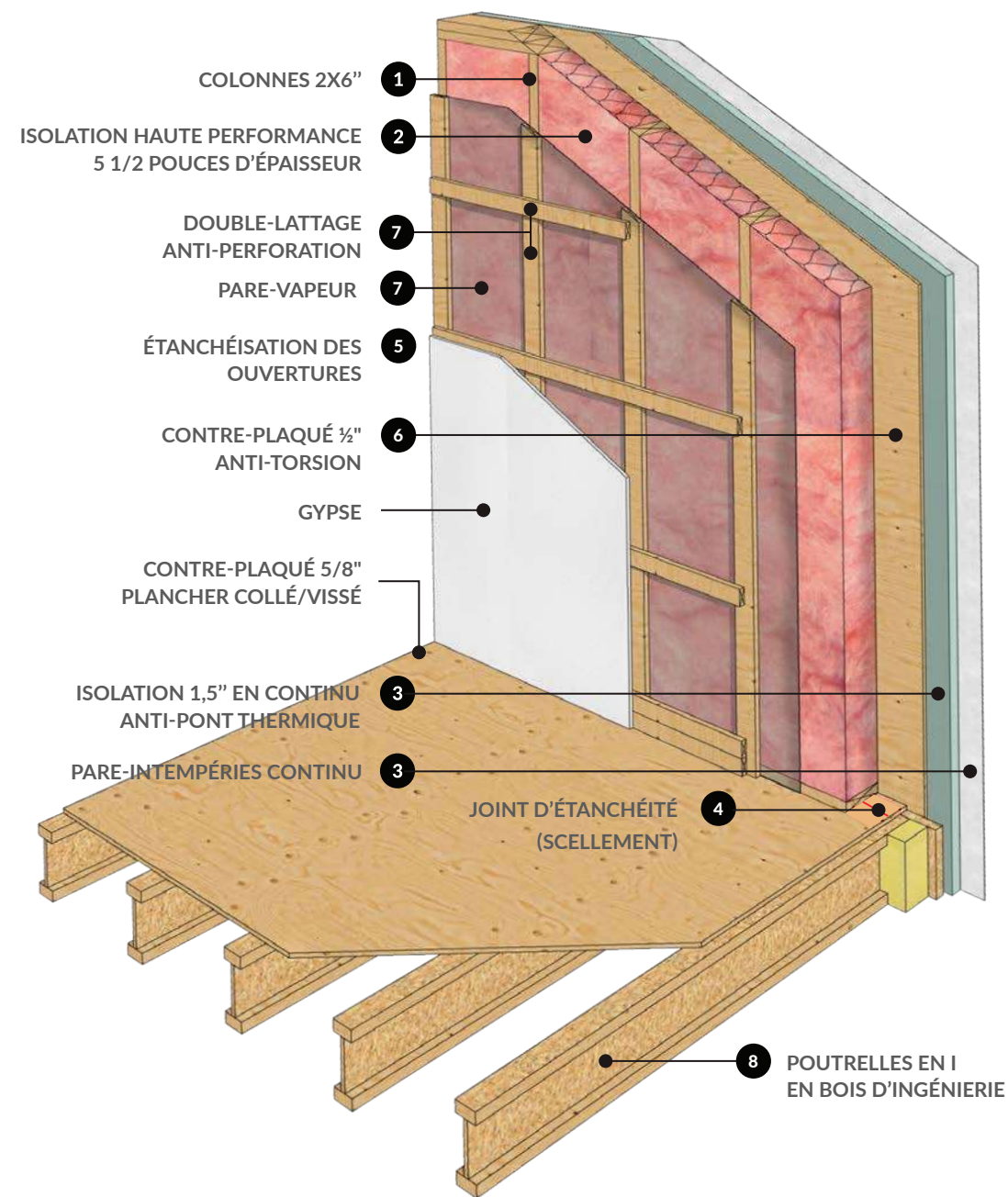
MUR 2"X8" AVEC ISOLATION 7 1/2"
LAINE DE FIBRE DE VERRE

38,7 FACTEUR
D'ISOLATION
R-TOTAL

OPTION: LAINE DE ROCHE



VUE DE L'EXTÉRIEUR



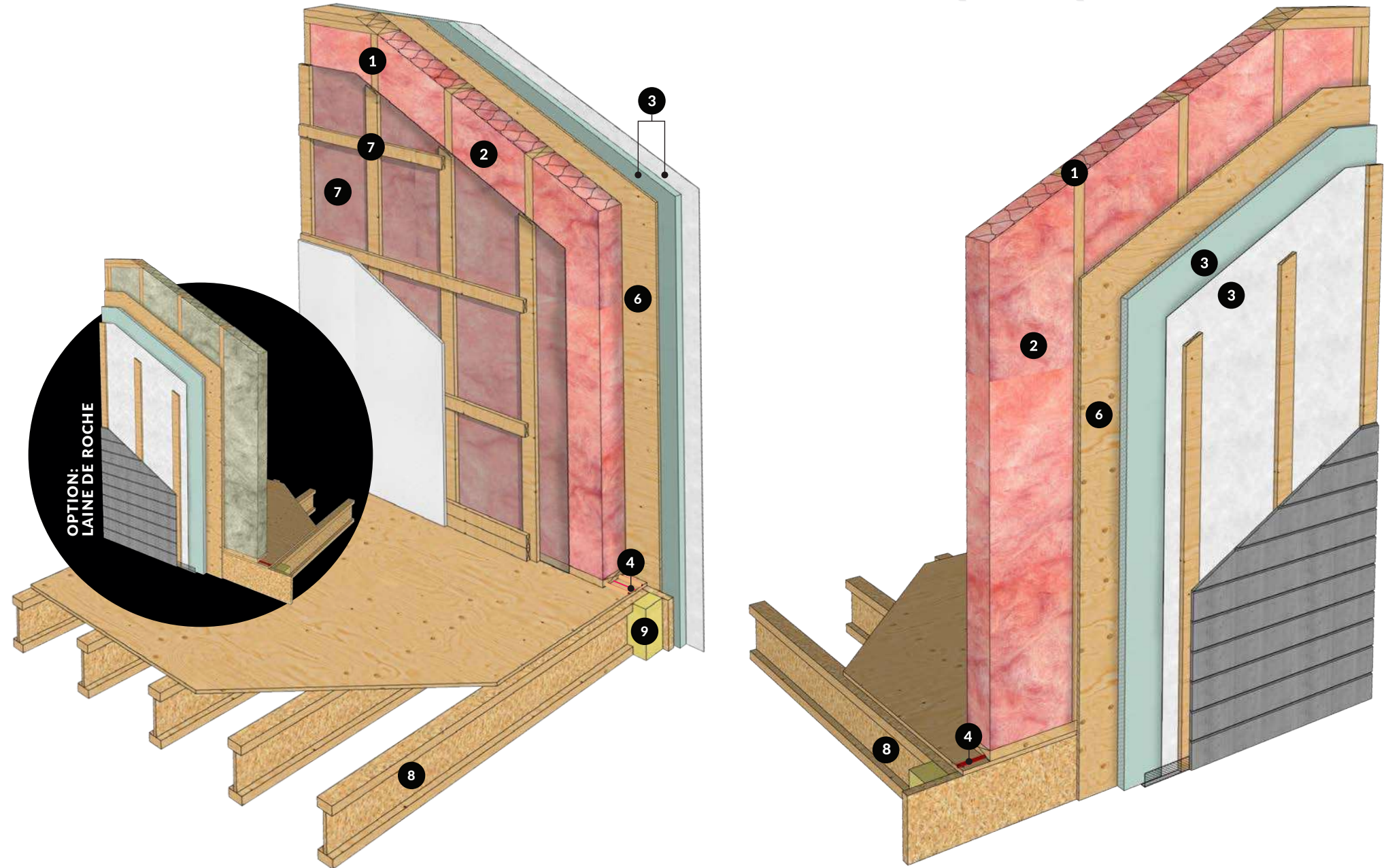
VUE DE L'INTÉRIEUR



MUR LAPRISE

PLUS PERFORMANT ET PLUS ÉCOLOGIQUE QUE JAMAIS

- 1 **LE MUR PRÉUSINÉ HAUTE PRÉCISION**
Murs préfabriqués en usine dans un environnement optimisé, automatisé et contrôlé qui assure une qualité, solidité et précision supérieures. Le niveau avancé de fabrication en usine permet une plus grande rapidité et efficacité lors de l'installation chantier.
- Colonnes en 2"x6" au 16" c-c ou option colonnes en 2"x8"
- 2 **ISOLATION HAUTE PERFORMANCE**
Isolation en laine de fibre de verre de 5 1/2" préinstallé dans les murs en usine procure un confort thermique et des économies d'énergie significatives. Polythène de protection de la laine isolante préinstallée en usine.
- 3 **ISOLANT CONTINU EXTÉRIEUR ANTI-PONT THERMIQUE**
Isolant rigide 1.5" continu anti-pont thermique et pare-intempéries préinstallés en usine couvrant toute la surface des murs extérieurs (la jonction entre le mur et la sablière et la jonction de planchers) pour une étanchéité à l'air et à l'eau maximale.
- 4 **JOINTS SCÉLLÉS**
Scellant acoustique haute performance sous les lisses de mur ainsi qu'à la jonction des planchers/plafonds pour empêcher l'infiltration d'air et d'humidité afin de maximiser l'étanchéité.
- 5 **ÉTANCHÉISATION DES OUVERTURES**
Membrane d'étanchéité préinstallée en usine au périmètre des ouvertures pour sceller le pourtour des fenêtres afin de les protéger davantage contre les intempéries.
- 6 **CONTRE-PLAQUÉ SOLIDE ANTI-TORSION**
Contreplaqué 1/2" d'épaisseur continu couvrant toute la surface des murs extérieurs ainsi que la jonction entre le mur et la sablière assurant stabilité et résistance structurelles ainsi qu'un contreventement optimal.
- 7 **DOUBLE-LATTAGE ET PARE-VAPEUR**
Pare-vapeur continu sur lequel est installé un système de double-lattage favorisant le passage des fils électriques ce qui contribue à diminuer considérablement les risques de perforation du pare-vapeur.
- 8 **POUTRELLES EN I**
Les poutrelles en I en bois d'ingénierie se distinguent par leur durabilité, leur robustesse accrue et la fiabilité qu'elles offrent en termes de stabilité structurelle.
- 9 **ISOLATION DE LA CEINTURE DE RIVE**
Isolation de la ceinture de rive en uréthane giclé.



STANDARD: LAINE DE FIVRE DE VERRE

Haute performance

MUR 2"X6" AVEC ISOLATION 5 1/2"
LAINE DE FIBRE DE VERRE

32,6

Option: Très haute performance

MUR 2"X8" AVEC ISOLATION 7 1/2"
LAINE DE FIBRE DE VERRE

38,7 FACTEUR
D'ISOLATION
R-TOTAL

